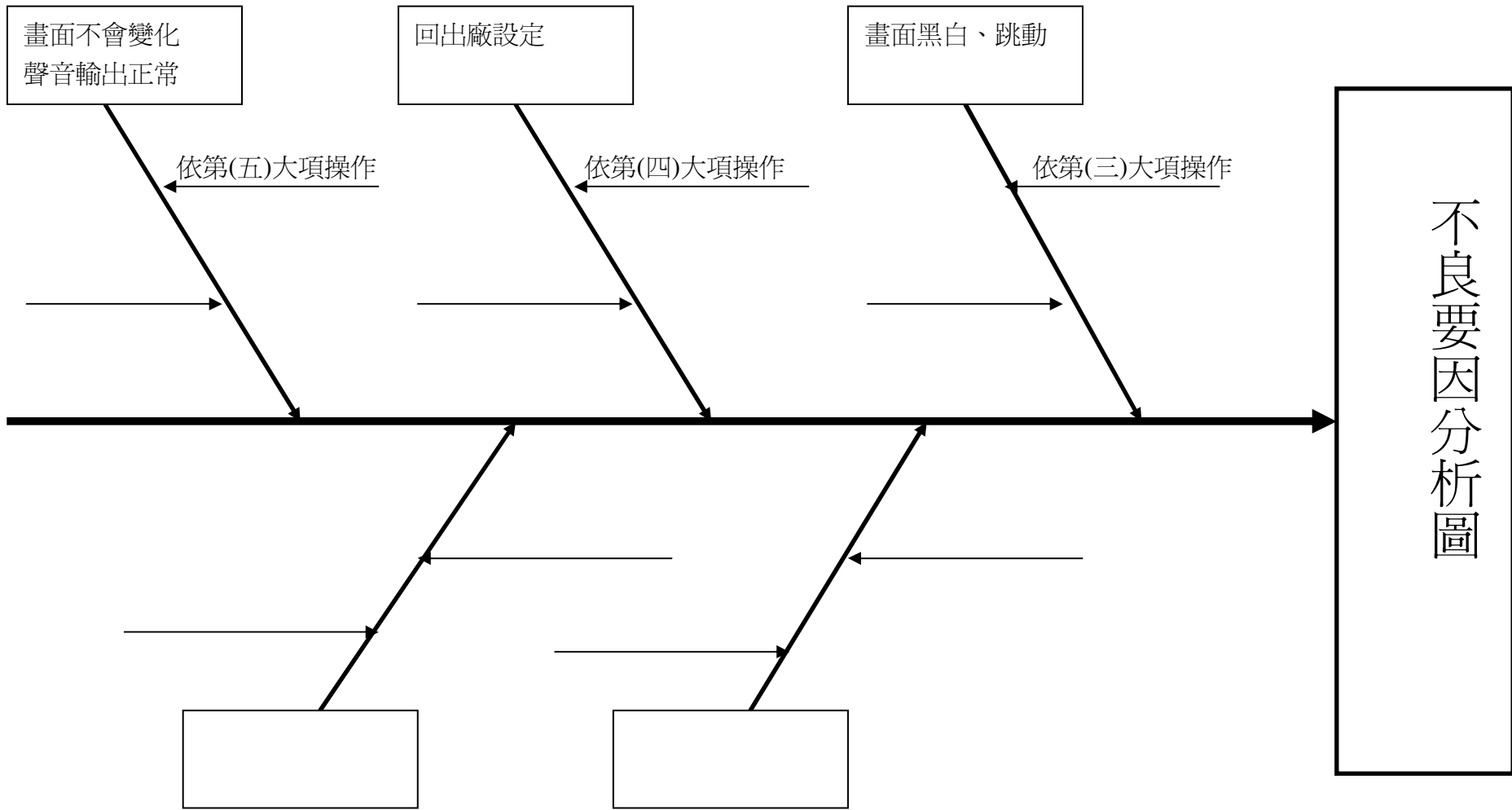


機型: DTV-2100 系列 維修檢測判定方法

日期	2009.06.30
單位	修理室
填表人	高麗惠



DTV-2100 系列: DTV-2100 , DTV-2200 , DTP-105 , DTP-300

機型: DTV-2100 系列 維修檢測判定方法

日期	2009.06.30
單位	修理室
填表人	高麗惠

(一)、一般正常操作時之安裝步驟，請依產品上所附的快速安裝步驟操作，簡易敘述如下:

1.1.安裝方法:天線與輸出線的接線方式請參考說明書上的第 3~5 頁

(二)、接線妥當但顯示無節目時之搜尋

2.1.開機→進入本機掃描畫面直選按[自動搜尋]，畫面即會自動掃描，掃描後並自動儲存資料(參考說明書第 4 頁)

2.2.或是開機後直接按遙控器上的[搜尋]鍵，機器即會自動搜尋掃描頻道，掃描後並自動儲存資料

(三)、當畫面出現黑白、跳動之狀況時之簡易故障排除法:

3.1 不良畫面如下圖 圖一



圖二



機型: DTV-2100 系列 維修檢測判定方法

日期	2009.06.30
單位	修理室
填表人	高麗惠

3.2 當出現圖一與圖二之畫面時，因畫面會快速跳動，使用者很難依一般正常的操作程序去操作而使畫面回復正常

3.2 當產品出現此不良畫面時，請依下列步驟進行操作，將可協助此狀況之排除並使產品回到[載入原廠設定]之模式下動作

3.2.1 請參考遙控器之圖示為本操作所需使用的功能鍵



數字[0]

選單

本操作所需搭配  
的操作功能鍵

機型: DTV-2100 系列 維修檢測判定方法

日期	2009.06.30
單位	修理室
填表人	高麗惠

3.2.2 操作步驟如下:(以下所列需操作的按鍵皆是以遙控器上的按鍵)

(1)按 [ 選單 ]鍵一次

(2)按 [ ▶ ]鍵一次

(3)按 [ ▼ ]鍵一次

(4)按 [ OK ]鍵一次

(5)按 [ ▼ ]鍵二次

(6)按 [ OK ]鍵一次

(7)按數字鍵 [ 0 ]鍵四次

(8)按 [ ◀ ]鍵一次

(9)按 [ OK ]鍵一次

(10)上述步驟操作完成後，畫面即可即可回到原始的設定操作畫面，再依正常操作步驟作

機型: DTV-2100 系列 維修檢測判定方法

日期	2009.06.30
單位	修理室
填表人	高麗惠

(四)正常操作步驟: 按[選單]進入[圖三], 再依圖四、圖五...順序操作搭配按遙控器▲▼◀▶OK等鍵操作



圖三 按[選單]進入[圖三] 再按[▶]鍵一次進入圖四



圖四 按 [▼] 鍵一次進入



圖五 按[OK]鍵進入圖六



圖六 按 [▼] 鍵二次進入圖七

機型: DTV-2100 系列 維修檢測判定方法

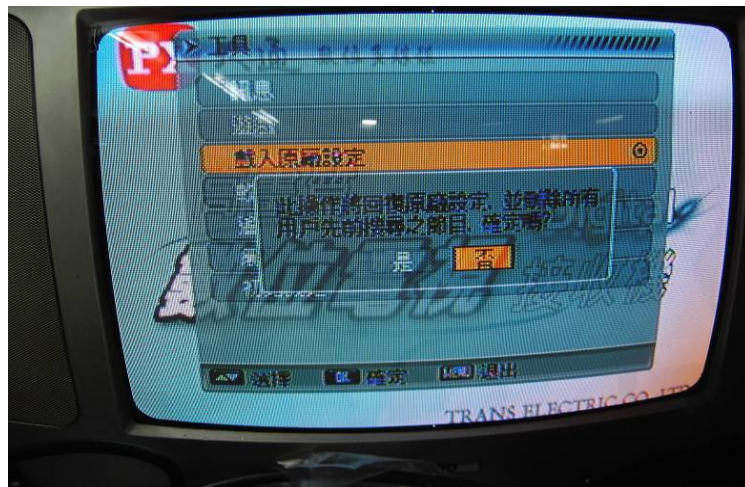
日期	2009.06.30
單位	修理室
填表人	高麗惠



圖七 按[OK]鍵進入圖八



圖八 輸入密碼按[0]四次進入圖九



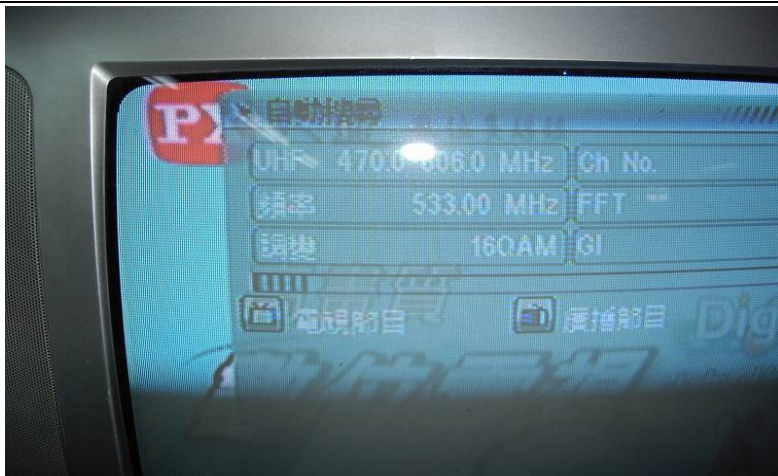
圖九 按[◀]鍵一次進入圖十



圖十 按 [OK] 鍵一次進入圖十一

機型: DTV-2100 系列 維修檢測判定方法

日期	2009.06.30
單位	修理室
填表人	高麗惠



圖十一 已進入自動搜尋狀態中

(五)畫面出現→畫面停滯不變，但聽得到講話聲音的輸出，畫面如下圖十二



圖十二

機型： \_\_\_\_\_ 維修檢測判定方法

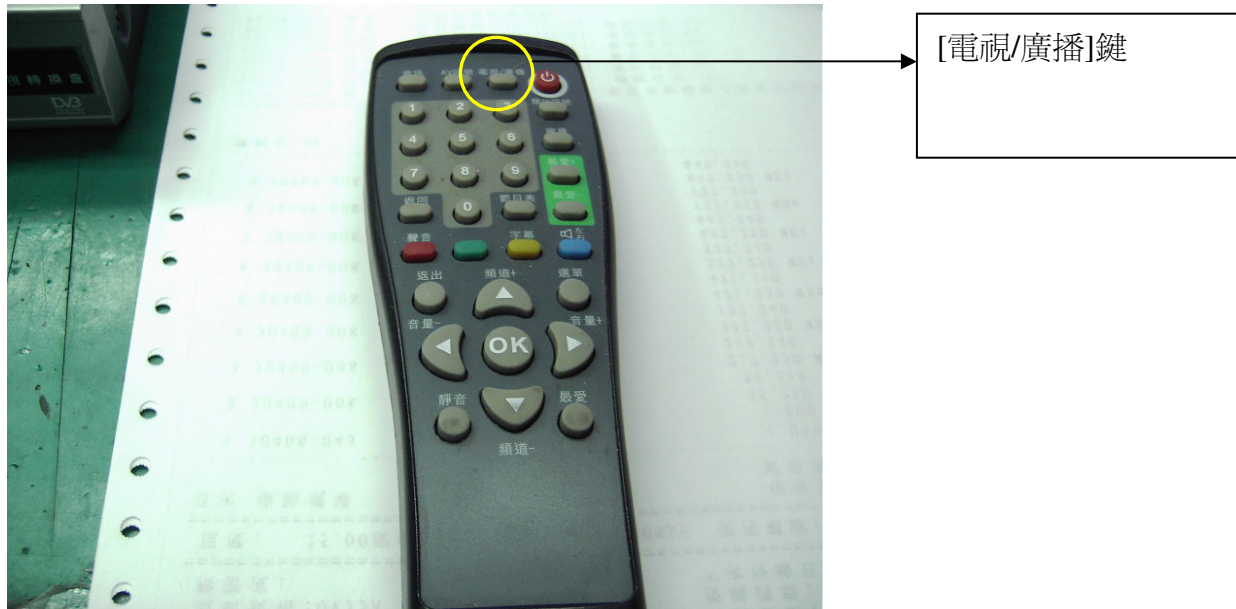
日期

單位

填表人

修理室

### 5.1 此異常狀況之排除法圖示：



圖十三

5.2 此異常狀況應是使用者將產品功能切選到數位廣播的模式下，請您再按下遙控器上的[電視/廣播]鍵一下即可回復到數位電視的接收

