



— 創新價值 感動服務 —

# HDTV 影音教主 II



HDP-8000

使用者操作手冊

<正式版 03>

感謝您購買本機，為了能更清楚了解本機的操作及相關的功能，建議您仔細閱讀本使用手冊，並妥善保存以利後續要參考時的依據。

## 目錄

一、收看數位電視快速指南.....	2
二、遙控器功能.....	3
三、快速操作：遙控器.....	6
四、選單操作.....	15
五、產品規格表.....	29
六、多媒體檔案支援表.....	31
七、問題與故障排除.....	32
八、安全注意事項.....	35
九、產品保證限制.....	36
十、產品保證書.....	37

## 一、收看數位電視快速指南



※簡易安裝：

1. 將天線接至接收機天線輸入。
2. 使用 AV 或 HDMI 連接至電視機 (HDMI 線請另購)。
3. 本機器出廠時，即有內建台灣地區數位電視所有頻道。只需要接上天線，有天線信號時，就可立即收視。

## 二、遙控器功能介紹



按鍵圖示	名稱	說明
	電源	開啓/關閉電源
	靜音	開啓/關閉靜音功能
	數字鍵	直接進行節目之選台

	返回	回到上一個觀看頻道
	掃描	直接掃描節目
	選單	進入選單設定畫面
	離開	退出選單設定畫面
	音量+/-	調整音量大小
	頻道+/-	選取上/下一個頻道
	節目表	進入電子節目表單
	頻道表	顯示頻道列表
	解析度	快速切換解析度模式
	比例	顯示畫面比例有 AUTO/16:9PB/ 16:9PS/4:3LB/4:3PS/4.3F ULL/16:9WS 等切換

	資訊	顯示頻道資訊 按兩次顯示資訊及強度/品質
	喜愛	選擇設定喜愛群組及頻道顯示
	預錄清單	顯示設定的錄影清單
	聲音格式	切換數位電視主副語功能及影片檔支援的聲音格式
	廣播	進入數位廣播功能 (台灣地區並無此功能)
	字幕	選擇電影字幕
	回放	顯示錄製數位電視節目 切換多媒體功能
	錄影	開啟錄影功能
	影片操作功能鍵	操作影片：播放/停止/倒轉/暫停/快轉

### 三、快速操作：遙控器

功能	畫面/說明
<p>掃描</p> <p>頻道掃描</p>	<p>重新搜索節目對話視窗</p>  <p>重新搜索節目請按[確認],按[返回]退出。 [OK]確認 [EXIT]離開</p> <p>sa' si' ti saqanan ta' ti yu 結成果實給我們吃囉</p>
	<p>自動搜尋畫面</p>  <p>頻道搜尋</p> <p>599.0MHz/6MHz</p> <p>電視: 021 聲音廣播頻道: 000</p> <p>013 原住民族電視台 014 台灣電視台 015 台視新聞台 016 台視財經台 017 台視綜合台 018 華視CTS 019 華視教育文化台 020 華視新聞資訊台 021 華視綜合娛樂台</p> <p>進度表</p> <p>(本機器出廠已經內建台灣的頻道,並不需要重新掃台)</p>

請確保有插入 USB 硬碟



錄影

錄影中，左上角會有已經錄影的時間



停止錄影，會出現對話框請您確認是否停止錄影



停止錄影





你可以讓機器聲音輸出靜音,要回復請按音量鍵或是再按一次靜音鍵



靜音



EPG 電子節目表單，顯示現有頻道節目介紹，右邊為現在時段介紹，左邊為今日其他節目簡短介紹

節目表

節目表



你可以安排預約錄影排程



預約錄影

預約設定 (按紅色按鍵)

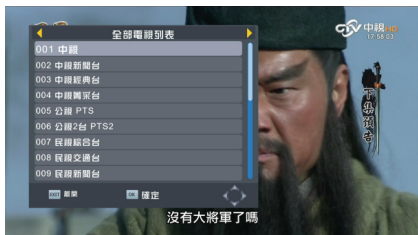
出現對話框, 選定你要錄影的頻道號碼/起始時間/錄影模式/啟動方式



頻道表

頻道表

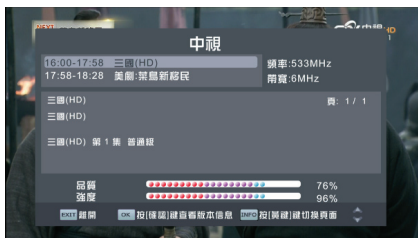
顯示目前可收看到頻道數



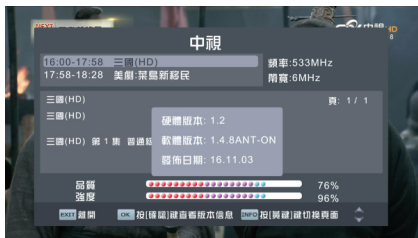
資訊

資訊

顯示當前頻道的資訊,重要資訊為品質及強度



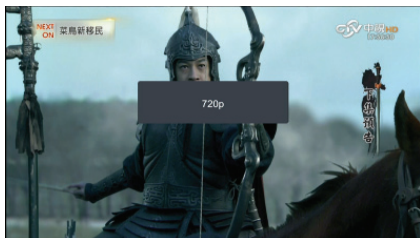
按 OK 可以顯示當前軟/硬體版本



你可以按遙控器解析度鍵直接調整輸出解析度

解析度

解析度  
調整



你可以按遙控器比例鍵直接調整輸出顯示格式。

顯示畫面比例有 AUTO/16:9PB  
/16:9PS/4:3LB/4:3PS/4:3FULL  
與 16:9WS 等切換

比例

比例



你可以按遙控器聲音格式鍵切換雙語功能

聲音格式



※ 需要接上隨身碟/硬碟，且空間足夠的情況下。

當按下遙控器暫停鍵時，節目就會暫停，再按下播放鍵後，節目就會繼續播放。

II  
時光平移  
(暫停節目後再繼續看)



## 四、選單操作

選單	畫面/說明
<p data-bbox="153 463 228 513">選單</p> <p data-bbox="156 540 223 576">選單</p>	<p data-bbox="303 346 837 382">按壓遙控器選單按鍵後會跳出選單介面</p> 
<p data-bbox="127 1045 256 1081">節目編輯</p>	<p data-bbox="303 805 899 885">你可以在【節目編輯】功能內依據螢幕指示編輯節目排序，喜好頻道等。</p> <p data-bbox="303 907 914 943">※節目設置必須輸入密碼，預設密碼為 6 個 0</p> 

## EPG 節目設置

【EPG】功能為顯示現有頻道節目介紹，右邊為現在時段介紹，左邊為今日其他節目簡短介紹。



## 畫面設置

畫面設置功能可設定機器顯示【畫面比例/解析度/電視制式】。

※注意：若您不熟悉，請勿自行設定



## 頻道搜尋

頻道搜尋功能可設定機器【頻道搜尋/天線電源】。

※注意：若您不熟悉，請勿自行設定

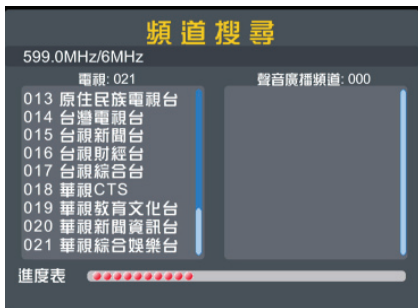


使用【自動/手動搜尋】功能時，會出現請你確認「是否重新搜尋節目」,當頻道重新搜尋後，**預約錄影設定項目將會重置**。





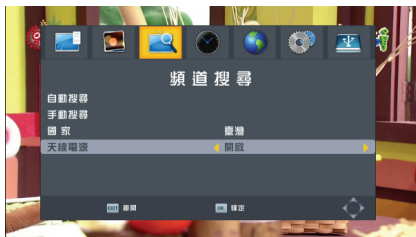
## 自動搜尋畫面



## 頻道搜尋

使用【天線電源】功能時，可以選擇對天線供電開啓或關閉

**※注意：若是天線是魚骨天線必須將電源關閉，如果是 HDA-5000 請打開。**



## 時間設定

時間設置功能可以調整機器【休眠/預約開機】功能

※注意：若你不熟悉請勿自行設定



## 設定 OSD 語言

選項功能可設定機器【OSD 選單語言】功能，有繁體中文及 ENGLISH 可供選擇



## 系統設置

系統設置功能可設定機器【設置密碼/回復出廠設定/版本/軟體更新】功能

※注意：若你不熟悉請勿自行設定。



使用【版本】功能時，可以查閱機器軟硬體版本。



USB

USB 功能可以設定機器【多媒體/照片瀏覽設置/電影播放設置/錄影設置】功能，多媒體功能可以提供撥放錄影/照片/影片/音樂。



USB  
多媒體

進入 USB→多媒體功能時，機器會偵測是否有隨身碟/行動硬碟，若無 USB 設備，則會顯示「沒有發現 USB 設備」。

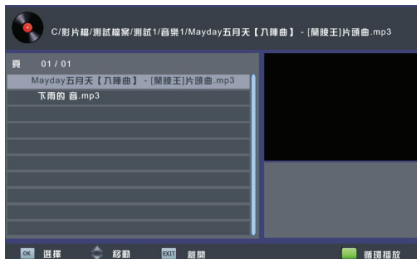


USB  
多媒體  
>音樂

選擇【音樂】後，機器會自動載入；你可以撥放隨身碟/硬碟的音樂。



請自行選擇音樂的位置並依據顯示按下遙控器「OK」按鍵，開始播放音樂。



USB  
多媒體  
>照片

選擇【照片】後，機器會自動載入；你可以撥放隨身碟/硬碟的照片



請自行選擇照片位置，並依據顯示按下遙控器「OK」按鍵，開始播放照片



USB  
多媒體  
>電影

選擇【電影】後，機器會自動載入；你可以撥放隨身碟/硬碟的影片



請自行尋找影片的位置，並依據顯示按下遙控器「OK」按鍵，開始播放影片



選擇【錄影檔】後，機器會自動載入；你可以撥之前錄影檔案。



USB  
多媒體  
>錄影檔

請自行選擇要播放錄影檔，並依據顯示按下遙控器「OK」按鍵，開始播放錄影檔



USB 設定





USB  
照片瀏覽  
設定

你可以自己設定照片顯示方法



USB  
電影播放  
設定

你可以自己設定字幕顯示方式



USB  
錄影設置

你可以在此設定【錄製設備/格式】



USB  
錄影設置>  
錄製設備

你可以在此設定時光平移功能於隨身碟/硬碟上的所占用空間數量



## 你可以格式化外接的隨身碟/硬碟



USB  
錄影設置 >  
格式

若你確定要進行格式化時，請按下遙控器上「OK」鍵，此時會出現對話框「確定是否格式化」，再次按下「OK」鍵後將執行格式化

※注意：格式化將會清空隨身碟/硬碟內所有檔案



## 五、產品規格表

系統	頻率範圍	473.MHz~862MHz
	數位電視規格	DVB-T (ETS 300 744)
	頻道頻寬	6MHz
	COFDM System	Configurable support for 2K and 8K OFDM modes and hierarchical transmission
	Demodulation type	QPSK, 16QAM, 64QAM
	Guard Interval	1/32, 1/16, 1/8, 1/4 active symbol duration
	FEC	1/2, 2/3, 3/4, 5/6, 7/8
	天線供電	5V max 100mA
影像格式	影像格式	MPEG-2 MP@HL video decoder AVC/H.264 HP@L4.1 video decoder MPEG4 ASP supported
	更新率	60 / 50 Hz
	畫面比例	16:9PB/16:9PS/4:3LB/4:3P S/4:3FULL/16:9WS
	影像介面	RCA/CVBS、HDMI 1.3a

聲音格式	聲音格式	MPEG-1 layer I & layer II, and PCM downmixing
	聲音輸出介面	RCA(L/R)
後面板介面	RF 輸入	F type/IEC, 75 ohm
	AV 輸出	RCA 3 (CVBS,L/R)
	USB 端子	System upgrade, PVR, Media player
	HDMI 輸出	HDMIx1
前面板介面	7 段顯示器 2 LED indicator, IR Sensor	顯示時間及頻道數 Lock & Power LED 指示燈 RC 接收器 電源、↑、↓功能鍵
電源 功耗	輸入電源	DC12V1A
	電源頻率	50/60 Hz
	消耗功率	12W max 1W 待機

## 六、多媒體檔案支援表

副檔名	編碼
AVI	AVC(H264),MEPG4(Xvid),MP3
MKV	AVC(H264),MEPG(Xvid),AAC,MP3
MOV	AVC(H264),AAC,MP3
MP4	AVC,AVC(H264),MEPG4(Divx), MEPG4(Xvid),AAC
MPG	MPEG1,MP2
BMP	
PNG	
JPG	
JEPG	
JPE	
MP3	

※本產品不支援 DTS、杜比解碼及外掛字幕

※聲音與影像編碼需同時支援才可播放

## 七、問題與故障排除

### 問題 1：螢幕無畫面

- 答：1. 檢查連結線是否依說明書之接線示意圖來連接。  
檢查電源是否已接上。
2. 請確定電視機的輸入端子選擇是否正確；本機器的輸出可為 HD 畫質或 SD 畫質，若您的顯示器只能顯示 SD，接上 HD 輸出是不動作的。
3. 若為您的接線為 HDMI 電視機一定要切到 HDMI。

### 問題 2：為何畫面顏色不佳或呈現黑白畫面？

- 答：1. 檢查影像連接線是否接線不良或鬆動，若是請調整好並鎖緊。
2. 請檢查您電視機端子與您數位機上盒端子是否一致。

### 問題 3：某些台數定格

- 答：同一條訊號分配給多台數位本機，須加裝強波器(如大通強波器 CA-322)來增強訊號。或搭配較好的 5C (5C168) 電纜線來使用。

### 問題 4：如何判斷收訊狀況？

- 答：1. 請參照遙控器按鍵說明，按下遙控器上”選單”鍵，再選擇”頻道搜尋”，再選”手動搜尋”，就可以了解現在收訊狀況，一般來說信號強度必須大於 70，信號品質大於 80 以上收訊才會比較正常。
2. 或直接按遙控器上『資訊』鍵就可顯示當時頻道的資訊。

### 問題 5：收不到訊號

答：因為台灣的數位無線電視頻道在 UHF，天線是否可以通過 UHF 就相對重要。

1. 請檢查天線接線，一般若是透天樓房建議採用戶外 UHF 天線。
2. 在檢查天線是否可以通過 UHF 頻道，若否請更換一個 UHF 天線。
3. 檢查線路中是否接頭有鬆動或是脫落。
4. 若線路已經老舊或是生鏽，請更換 5C 電纜線。
5. 若以上皆非請送修。

### 問題 6：本來每一電視台可以接收卻一段時間就收不到？

答：一般來說這種狀況會發生在電視台改變通訊參數，因為先前所記憶的參數是舊的，解決方式請參考本說明書”回復出廠設定章節”，將機器重新設定，再參考機上盒所接受到的訊號來調整天線位置。

### 問題 7：要如何選用天線？

- 答：
1. 若您要接收 HDTV 高畫質節目，因為 HDTV 所需要的規格要求比較高，建議採用戶外型魚骨天線。
  2. 若你居住的區域是屬於集合式住宅，居住的樓層在 5F 以上你可以選用大通數位 HDTV 天線 (HAD-5000) 建議安裝在窗邊或是陽台，若要室內安裝最好靠窗且遠離吹風機微波爐等干擾源。
  3. 若你居住區域是透天樓房建議採用，戶外 UHF 天線，如大通 UA-2 或 UA-24。



問題 8：我可以將數位本機的輸出給很多台電視？

答：基本上可以，需加裝 AV 或 HDMI 放大分配器，但是每一台電視都是收看同一畫面。

問題 9：我的遙控器不動作？

答：請檢查遙控器電池是否有電？更換新的電池後再次試試看，若一樣無動作，請送修(保固期內)或是購買新品。

問題 10：新節目出現該如何收視？

答：請按遙控器上”搜尋”鍵搜尋節目。

## 八、安全注意事項

1. 避免感電的危險，請勿將本機浸入水中或是在潮濕環境下使用。
2. 室內乾燥環境用。
3. 本機器沒有可供用戶處理的項目，為了避免電擊危險，切勿打開機器本體。
4. 本機器有保固貼紙，若自行拆封就不在保固範圍內。
5. 請勿將電源插座過載，如長時間不使用請將電源拔除。
6. 避免長時間曝曬在日光下或使用在高溫環境下。
7. 為了安全請不要將其他東西堆積在機器本體上。
8. 請放置於安全穩固之場所或位置，使用時請考慮不會因線材拉扯致使產品掉落。
9. 請勿讓任何液體流入機體內，如發現有異味或煙霧產生時，請立即將電源拔除。
10. 清潔保養請使用柔軟布料，沾上稀釋過的中性清潔劑擦拭外殼。
11. 切勿使用揮發性溶劑擦拭機體。
12. 若您有接戶外天線，請注意在天線線材進入您家中之前請作一個『滴水環』（大約 15cm 直徑），可以避免雨水藉由進入家中的電纜線流入家中，破壞裝潢，油漆甚至破壞機器本體。

## 九、產品保證限制

大通電子產品保證條款：

一、保固期內大通電子對出產之產品具修復產品本身之義務，並無其他之承諾。

二、保固期限：

1. 非人為故障保固期限：自購買起一年，以發票為憑，如無發票則採產品出廠日期起 15 個月，出廠日期之判斷依大通電子產品上標示或內部之記錄。
2. 維修後保固期限：相同故障零件維修日期起三個月，依維修憑証為憑。

三、保固對象：僅適用第一位消費購買者。


四、下列狀況並未涵蓋於保證之中：

1. 序號已毀損、修改或去除的任何產品。
2. 由於下列原因造成的損壞、故障或無法運作：
  - A. 意外、濫用、誤用、疏忽、火災、水災、閃電或其他的自然、商業或工業使用等動作、未經授權的產品修改、或未遵循產品提供的指示執行。
  - B. 非製造廠商的業務代表所做的不當行為。
  - C. 任何運送過程的損害。
  - D. 與產品瑕疵無關的任何其他原因。
3. 產品所使用的紙盒、外殼、電池或附件。
4. 購買後對產品功能適用性產生之落差。

五、應付與不應付費用：

- 1、本約第一點保固期內 我們將給付所涵蓋項目的維修與材料費用。
- 2、下列項目並不包括應付費用在內
  - A. 用戶家中移除或安裝之費用與服務
  - B. 運送費用
  - C. 非本公司產品之任何人、事、物費用
  - D. 產品無法使用中斷產生的損壞和業務損失
  - E. 任何雜項費用

## 十、產品保證書

品名	高畫質數位電視機上盒	購買日期 年    月    日
機號	HDP-8000	
用戶	姓名：	電話：
	住址：	
經 銷 商	店名：	店章：
	電話：	
	住址：	
<div style="display: flex; justify-content: space-between; align-items: center;"> <div style="text-align: left;">  <p><b>大通</b></p> <p>— 創新價值 感動服務 —</p> </div> <div style="text-align: right;"> <p>大通電子股份有限公司</p> <p>總公司：彰化縣花壇鄉中山路二段 771 號</p> <p>客服專線：04-7633961    傳真：04-7522996</p> <p>北區分公司：新北市永和區福和路 244 號</p> <p>南區分公司：高雄市鼓山區華榮路 236 號 2F</p> </div> </div>		

1. 本商品經嚴密品質管制及檢查，用戶在正常使用狀況下，若發生故障，請按照本保證書規定事項，向原購買之經銷商或本公司修理室洽修。
2. 保證書使用者各欄請詳細填寫，以作為服務保證之確認。
3. 保證書未加蓋經銷商店章無效。
4. 本機自購買日起一年內，正常使用狀況下，萬一發生故障時，本公司保證免費修理。
5. 自購買日起超過一年以上，出示保證書者，可按照本公司修理規定，辦理修護工作，本公司將依成本酌收零件費。

感謝您對本公司產品的支持與愛護，若有任何安裝及使用上的問題，請電：

大通電子股份有限公司 客服部 04-7633961~2

服務時間：

週一至週五:AM 09:00~12:00 PM 13:30~17:00

或透過電子郵件來信請寄：service@mail.px.com.tw

有關本公司產品訊息或說明，請洽：<http://www.px.com.tw>