



— 創新價值 感動服務 —

HD TV 影音教主 III



HD-8000

使用者操作手冊

<正式版01>

感謝您購買本機，為了能更清楚了解本機的操作及相關的功能，建議您仔細閱讀本使用手冊，並妥善保存以利後續要參考時的依據。

目錄

一、收看數位電視快速指南.....	2
二、遙控器功能介紹.....	3
三、快速操作：遙控器.....	7
四、選單操作.....	13
五、產品規格表.....	22
六、多媒體檔案支援表.....	24
七、問題與故障排除.....	25
八、安全注意事項.....	28
九、產品保證限制.....	29
十、產品保證書.....	30

一、收看數位電視快速指南



※簡易安裝：



1. 將天線接至接收機天線輸入。
2. 使用 AV 或 HDMI 連接至電視機 (HDMI 線請另購)。
3. 本機器出廠時，即有內建台灣地區數位電視所有頻道。只需要接上天線，有天線信號時，就可立即收視。

二、遙控器功能介紹



按鍵圖示	名稱	說明
		<p>電視學習區詳細操作請看下一節</p> <p>一般學習電源/輸入/音量+/音量-/自定 1-3</p>
	電源	開啓/關閉電源
	靜音	開啓/關閉靜音功能
	數字鍵	直接進行節目之選台
	返回	回到上一個觀看頻道
	掃描	直接掃描節目
	選單	進入選單設定畫面
	離開	退出選單設定畫面

	音量+/-	調整音量大小
	頻道+/-	選取上/下一個頻道
	節目表	進入電子節目表單
	頻道表	顯示頻道列表
	資訊	顯示頻道資訊及強度/品質
	喜愛	選擇設定喜愛群組及頻道顯示
	音軌	數位電視/影片主副聲道切換
	畫面 格式	數位電視/影片畫面比例調整
	USB	啓動 USB 外接硬碟
	字幕	選擇電影字幕或是電視的字幕
	錄影檔	顯示錄製數位電視節目 切換多媒體功能

	錄影	開啟錄影功能
	影片 操作 功能鍵	操作影片：播放/停止/倒轉/ 暫停/快轉

學習電視機遙控器

請準備好要學習的電視機遙控器，確保電池有電

注意：要學習的電視機遙控器必須與 HD-8000 遙控器的紅外線接收頭一直線(距離 3 公分內)



電視機遙控器

HD-8000 遙控器

按著 HD-8000 遙控器電視區域的**設定**按鍵 5 秒鐘，直到 LED 恆亮，這時候就可以開始學習



HD-8000 遙控器




電視機遙控器

學習電視電源，按下 RC-8000 電視區域的電源按鍵，LED 慢閃，此時按下電視機的遙控器電源按鍵不放，RC-8000 上的紅色 LED 快閃三下後變色恆亮！代表已經學習成功。

再學習電視訊號源，按下 RC-8000 訊號源按鍵，LED 慢閃，此時按下電視機的訊號源按鍵，RC-8000 上的紅色 LED 快閃三下後變成紅色恆亮！代表已經學習成功。

再學習音量大小，學習完畢後。按下**設定** LED 會自動熄滅！這樣您就可以遙控你的電視。

三、快速操作：遙控器

功能	畫面/說明
<p data-bbox="156 652 228 678">掃描</p> <p data-bbox="128 707 254 739">頻道掃描</p>	<p data-bbox="304 295 617 327">重新搜索節目對話視窗</p>  <p data-bbox="304 656 493 688">自動搜尋畫面</p>  <p data-bbox="304 1020 915 1096">(本機器出廠已經內建台灣的頻道,並不需要重新掃台)</p>

請確保有插入 USB 硬碟

錄影中，右上角會有錄影 **R**

錄影

直接錄影



停止錄影，會出現對話框請您確認是否停止錄影

停止錄影





靜音

你可以讓機器聲音輸出靜音,要回復請按音量鍵或是再按一次靜音鍵



節目表

EPG 電子節目表單，顯示現有頻道節目介紹，右邊為現在時段介紹，左邊為今日其他節目簡短介紹



你可以安排預約錄影排程



選定預錄選定預錄節目後,按下綠色按鍵在節目表出現 **R**

預約設定 (選單進入)

出現對話框,選定你要錄影的日期/頻道號碼/
起始時間/持續時間/錄影模式/啟動方式

節目表
預約錄影



永誠國際投顧(110)金管投顧新字第009號 本資料僅供參考、投資時應審慎評估



顯示目前可收看到頻道數

頻道表

頻道表



顯示當前頻道的資訊,重要資訊為品質及強度

資訊

資訊



你可以按遙控器聲音格式鍵切換雙語功能

音軌

聲音



時光平移
(暫停節目
後再繼續
看)

※ 需要接上隨身碟/硬碟，且空間足夠的情況下。

當按下遙控器暫停鍵時，節目就會暫停，再按下播放鍵後，節目就會繼續播放。

四、選單操作

選單	畫面/說明
<p data-bbox="156 416 228 460">選單</p> <p data-bbox="156 492 223 525">選單</p>	<p data-bbox="304 281 837 314">按壓遙控器選單按鍵後會跳出選單介面</p> 
<p data-bbox="128 1006 254 1039">畫面設置</p>	<p data-bbox="304 773 915 845">畫面設置功能可設定機器顯示【畫面比例/解析度/電視制式】。</p> <p data-bbox="304 875 806 908">※注意：若您不熟悉，請勿自行設定</p> 

頻道搜尋功能可設定機器【頻道搜尋/天線電源】。

※注意：若您不熟悉，請勿自行設定



頻道搜尋

使用【自動/手動搜尋】功能時，會出現請你確認「是否重新搜尋節目」,當頻道重新搜尋後，預約錄影設定項目將會重置。



自動搜尋畫面



使用【天線電源】功能時，可以選擇對天線供電開啓或關閉

頻道搜尋

※注意：若是天線是魚骨天線必須將電源關閉，如果是 HDA-5000 請打開。



設定 OSD 語言

選項功能可設定機器【OSD 選單語言】功能，有繁體中文及英文可供選擇



系統設置

系統設置功能可設定機器【設置密碼/回復出廠設定/版本/軟體更新】功能

※注意：若你不熟悉請勿自行設定。



使用【版本】功能時，可以查閱機器軟硬體版本。



USB

USB 功能可以設定機器【多媒體/照片瀏覽設置/電影播放設置/錄影設置】功能，多媒體功能可以提供撥放錄影/照片/影片/音樂。



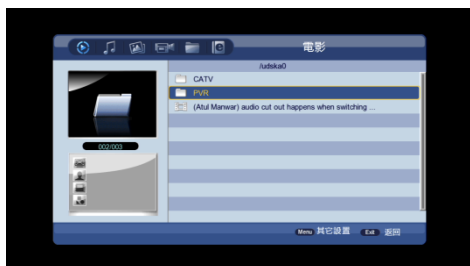
USB
多媒體

進入 USB→多媒體功能時，機器會偵測是否有隨身碟/行動硬碟，若無 USB 設備，則會顯示「沒有發現 USB 設備」。



USB
多媒體
>電影

選擇【電影】後，機器會自動載入；你可以撥放隨身碟/硬碟的影片



請自行尋找影片的位置，並依據顯示按下遙控器「OK」按鍵，開始播放影片

USB
多媒體
>錄影管理

選擇【錄影檔】後，機器會自動載入；你可以撥之前錄影檔案。



請自行選擇要播放錄影檔，並依據顯示按下遙控器「OK」按鍵，開始播放錄影檔



USB
媒體中心
>PVR 設置

你可以在此設定時光平移功能於隨身碟/硬碟上的所占用空間數量



五、產品規格表

系統	頻率範圍	473MHz~862MHz
	數位電視規格	DVB-T (ETS 300 744)
	頻道頻寬	6MHz
	COFDM System	Configurable support for 2K and 8K OFDM modes and hierarchical transmission
	Demodulation type	QPSK, 16QAM, 64QAM
	Guard Interval	1/32, 1/16, 1/8, 1/4 active symbol duration
	FEC	1/2, 2/3, 3/4, 5/6, 7/8
	天線供電	5V max 100mA
影像格式	影像格式	MPEG-2 MP@HL video decoder AVC/H.264 HP@L4.1 video decoder MPEG4 ASP supported
	更新率	60 / 50 Hz
	畫面比例	16:9PB/16:9PS/4:3LB/4:3PS/4:3FULL/16:9WS
	影像介面	RCA/CVBS、HDMI 1.3a

聲音格式	聲音格式	MPEG-1 layer I & layer II, and PCM downmixing
	聲音輸出介面	RCA(L/R)
後面板介面	RF 輸入	F type, 75 ohm
	AV 輸出	RCA 3 (CVBS,L/R)
	USB 端子	System upgrade, PVR, Media player
	HDMI 輸出	HDMIx1
前面板介面	7 段顯示器 2LED indicator, IR Sensor	顯示時間及頻道數 Lock & Power LED 指示燈 RC 接收器 電源、↑、↓功能鍵
電源 功耗	輸入電源	DC12V1A
	電源頻率	50/60 Hz
	消耗功率	12W max 1W 待機

六、多媒體檔案支援表

副檔名	編碼
AVI	AVC(H264),MEPG4(Xvid),MP3
MKV	AVC(H264),MEPG(Xvid),AAC,MP3
MOV	AVC(H264),AAC,MP3
MP4	AVC,AVC(H264),MEPG4(Divx), MEPG4(Xvid),AAC
MPG	MPEG1,MP2
BMP	
PNG	
JPG	
JEPG	
JPE	
MP3	

※本產品不支援 DTS、杜比解碼及外掛字幕

※聲音與影像編碼需同時支援才可播放

七、問題與故障排除

問題 1：螢幕無畫面

- 答：1. 檢查連結線是否依說明書之接線示意圖來連接。
檢查電源是否已接上。
2. 請確定電視機的輸入端子選擇是否正確：本機器的輸出可為 HD 畫質或 SD 畫質，若您的顯示器只能顯示 SD，接上 HD 輸出是不動作的。
3. 若為您的接線為 HDMI 電視機一定要切到 HDMI。

問題 2：為何畫面顏色不佳或呈現黑白畫面？

- 答：1. 檢查影像連接線是否接線不良或鬆動，若是請調整好並鎖緊。
2. 請檢查您電視機端子與您數位機上盒端子是否一致。

問題 3：某些台數定格

- 答：同一條訊號分配給多台數位本機，須加裝強波器來增強訊號。或搭配較好的 5C (5C168) 電纜線來使用。

問題 4：如何判斷收訊狀況？

- 答：1. 請參照遙控器按鍵說明，按下遙控器上”選單”鍵，再選擇”頻道搜尋”，再選”手動搜尋”，就可以了解現在收訊狀況，一般來說信號強度必須大於 70，信號品質大於 80 以上收訊才會比較正常。
2. 或直接按遙控器上『資訊』鍵就可顯示當時頻道的資訊。

問題 5：收不到訊號

答：因為台灣的數位無線電視頻道在 UHF，天線是否可以通過 UHF 就相對重要。

1. 請檢查天線接線，一般若是透天樓房建議採用戶外 UHF 天線。
2. 在檢查天線是否可以通過 UHF 頻道，若否請更換一個 UHF 天線。
3. 檢查線路中是否接頭有鬆動或是脫落。
4. 若線路已經老舊或是生鏽，請更換 5C 電纜線。
5. 若以上皆非請送修。

問題 6：本來每一電視台可以接收卻一段時間就收不到？

答：一般來說這種狀況會發生在電視台改變通訊參數，因為先前所記憶的參數是舊的，解決方式請參考本說明書”回復出廠設定章節”，將機器重新設定，再參考機上盒所接受到的訊號來調整天線位置。

問題 7：要如何選用天線？

- 答：
1. 若您要接收 HDTV 高畫質節目，因為 HDTV 所需要的規格要求比較高，建議採用戶外型魚骨天線。
 2. 若你居住的區域是屬於集合式住宅，居住的樓層在 5F 以上你可以選用大通數位 HDTV 天線 (HAD-5000) 建議安裝在窗邊或是陽台，若要室內安裝最好靠窗且遠離吹風機微波爐等干擾源。
 3. 若你居住區域是透天樓房建議採用，戶外 UHF 天線，如大通 UA-2 或 UA-24。

問題 8：我可以將數位本機的輸出給很多台電視？

答：基本上可以，需加裝 AV 或 HDMI 放大分配器，但是每一台電視都是收看同一畫面。

問題 9：我的遙控器不動作？

答：請檢查遙控器電池是否有電？更換新的電池後再次試試看，若一樣無動作，請送修（保固期內）或是購買新品。

問題 10：新節目出現該如何收視？

答：請按遙控器上”搜尋”鍵搜尋節目。

八、安全注意事項

1. 避免感電的危險，請勿將本機浸入水中或是在潮濕環境下使用。
2. 室內乾燥環境用。
3. 本機器沒有可供用戶處理的項目，為了避免電擊危險，切勿打開機器本體。
4. 本機器有保固貼紙，若自行拆封就不在保固範圍內。
5. 請勿將電源插座過載，如長時間不使用請將電源拔除。
6. 避免長時間曝曬在日光下或使用在高溫環境下。
7. 為了安全請不要將其他東西堆積在機器本體上。
8. 請放置於安全穩固之場所或位置，使用時請考慮不會因線材拉扯致使產品掉落。
9. 請勿讓任何液體流入機體內，如發現有異味或煙霧產生時，請立即將電源拔除。
10. 清潔保養請使用柔軟布料，沾上稀釋過的中性清潔劑擦拭外殼。
11. 切勿使用揮發性溶劑擦拭機體。
12. 若您有接戶外天線，請注意在天線線材進入您家中之前請作一個『滴水環』（大約 15cm 直徑），可以避免雨水藉由進入家中的電纜線流入家中，破壞裝潢，油漆甚至破壞機器本體。

九、產品保證限制

大通電子產品保證條款：

一、保固期內大通電子對出產之產品具修復產品本身之義務，並無其他之承諾。

二、保固期限：

1. 非人為故障保固期限：自購買起一年，以發票為憑，如無發票則採產品出廠日期起 15 個月，出廠日期之判斷依大通電子產品上標示或內部之記錄。
2. 維修後保固期限：相同故障零件維修日期起三個月，依維修憑証為憑。

三、保固對象：僅適用第一位消費購買者。

四、下列狀況並未涵蓋於保證之中：

1. 序號已毀損、修改或去除的任何產品。
2. 由於下列原因造成的損壞、故障或無法運作：
 - A. 意外、濫用、誤用、疏忽、火災、水災、閃電或其他的自然、商業或工業使用等動作、未經授權的產品修改、或未遵循產品提供的指示執行。
 - B. 非製造廠商的業務代表所做的不當行為。
 - C. 任何運送過程的損害。
 - D. 與產品瑕疵無關的任何其他原因。
3. 產品所使用的紙盒、外殼、電池或附件。
4. 購買後對產品功能適用性產生之落差。

五、應付與不應付費用：

1、本約第一點保固期內 我們將給付所涵蓋項目的維修與材料費用。

2、下列項目並不包括應付費用在內

- A. 用戶家中移除或安裝之費用與服務
- B. 運送費用
- C. 非本公司產品之任何人、事、物費用
- D. 產品無法使用中斷產生的損壞和業務損失
- E. 任何雜項費用

十、產品保證書

品名	高畫質數位電視機上盒	購買日期 年 月 日
機號	HD-8000	
用戶	姓名：	電話：
	住址：	
經 銷 商	店名：	店章：
	電話：	
	住址：	



大通

— 創新價值 感動服務 —

大通電子股份有限公司

總公司：彰化縣花壇鄉中山路二段 771 號

客服專線：04-7633961 傳真：04-7522996

北區分公司：新北市永和區福和路 244 號

南區分公司：高雄市鼓山區華榮路 236 號 2F

1. 本商品經嚴密品質管制及檢查，用戶在正常使用狀況下，若發生故障，請按照本保證書規定事項，向原購買之經銷商或本公司修理室洽修。
2. 保證書使用者各欄請詳細填寫，以作為服務保證之確認。
3. 保證書未加蓋經銷商店章無效。
4. 本機自購買日起一年內，正常使用狀況下，萬一發生故障時，本公司保證免費修理。
5. 自購買日起超過一年以上，出示保證書者，可按照本公司修理規定，辦理修護工作，本公司將依成本酌收零件費。

感謝您對本公司產品的支持與愛護，若有任何安裝及使用上的問題，請電：

大通電子股份有限公司 客服部 04-7633961~2

服務時間：週一至週五:AM 09:00~12:00 PM 13:30~17:00

或透過電子郵件來信請寄：service@mail.px.com.tw

或透過大通電子 LINE 官方帳號 ID: @ipr0300e

有關本公司產品訊息或說明，請洽：<http://www.px.com.tw>