



# 碼上連 娛樂分享家

型號: WFD-1500A



**1080P 高畫質無線投影接收器**

**支援USB-C供電,即插即用,不需軟體安裝**

## 產品介紹

感謝您購買 WFD-1500A 娛樂分享無線投影接收器，您對此產品的滿意度是給予我們更進一步的動力。大通電子所提供的 HDMI 切換器、分配器、線材、無線影音傳輸器等系列，均可與 HDTV 輸出入設備做一搭配（ex.次世代遊戲機、高畫質電視、投影機及高畫質的播放機等），呈現出最真實完美的畫質，更用心於使用者的操作、安裝上更顯便利。

WFD-1500A 可將目前主流的行動裝置系統，藉由無線投影功能與顯示器設備以高畫質信號傳輸接收並顯示，讓您更可便利的使用在任何 HDMI 連接設備。為了讓 WFD-1500A 娛樂分享無線投影接收器發揮最好功能，請仔細閱讀此份說明書以及妥善保存。

## 功能特點與包裝內容物




### 功能特點:

- 支援 HDMI Full HD 高畫質輸出,即插即用不需任何軟體安裝
- 支援行動裝置無線影音投屏顯示
- 快速 QRcode 掃碼連線
- 一鍵快速橫豎屏切換
- 相容 HDCP 保密機制
- 無線傳輸距離達到 30 公尺(直線距離無障礙物與干擾).
- 低傳輸延遲、低電源消耗功率




### 包裝內容物:

- WFD-1500A 無線接收器 \*1
- 安裝配件 HDMI cable \*1, 固定架 \*1
- 電源傳輸線 USB-A to USB-C \*1 (僅對接收器供電使用)
- 使用者操作手冊 \*1

無線接收器外觀

正面外觀	輸出/輸入	燈號顯示
	 HDMI 輸出      電源輸入	

無線接收器燈號顯示

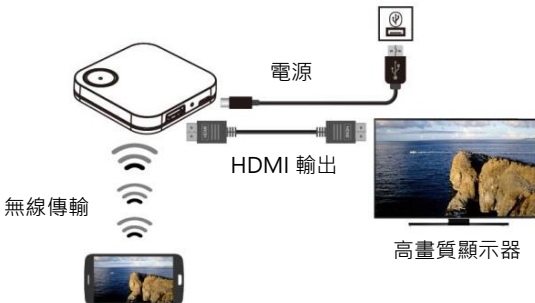
LED 燈_亮		LED 燈_滅	
	白色：恆亮 通電/開機		白色：滅 關機 (主按鍵長按 3 秒)
	白色：亮 橫/豎屏切換 (主按鍵短按 1 秒)		

注意:

接收器:

- 1.操作時，請使用 USB 5V(需求 0.5A 以上)變壓器或足夠電流的 USB 孔供電
- 2.請使用合格的 HDMI 線材與顯示器連接
- 3.配合主按鍵，長按可進行“關機”；短按可進行“橫/豎屏切換”

安裝接線示意圖



## iOS 安裝操作步驟

### 步驟 1>> WFD-1500A 接收器 連接 顯示器設備

將 HDMI 影音線，一端接您要顯示畫面的顯示器設備的輸入端，另一端連接 WFD-1500A 接收器的 HDMI 輸出位置。

### 步驟 2>> 接上電源供應

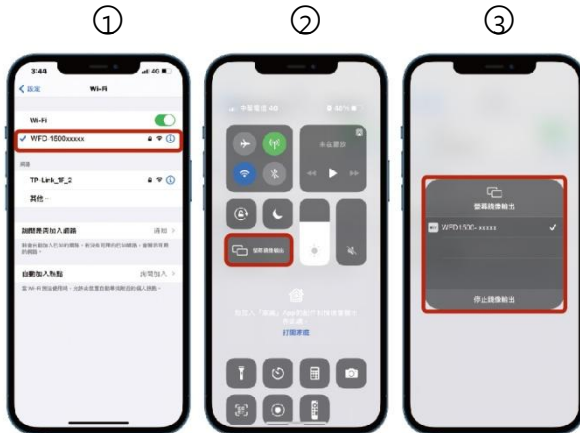
將內附的電源供應線接入 WFD-1500A 接收器的電源 DC 位置，另一端連接電源供應器或 USB 孔。(如右上圖)

### 步驟 3>> 打開設備電源開關

將您的顯示器設備電源開啟，並選在正確的輸入孔，畫面顯示待開。



### 步驟 4>> 開啟相機，電視畫面 QRcode 掃碼



掃碼後，點選設定並搜尋 Wi-Fi，找尋到「WFD1500-xxxxxx」裝置名稱→

輸入密碼(密碼在顯示器右上角)→ 輸入密碼完成後，點選螢幕鏡像輸出 → 選擇「WFD1500-xxxxxx」即可完成投影並顯示手機畫面。

備註:本說明書以“iphone 13 Pro Max”為操作範例

## Android 安裝操作步驟

### 步驟 1>> WFD-1500A 接收器 連接 顯示器設備

將 HDMI 影音線，一端接您要顯示畫面的顯示器設備的輸入端，另一端連接 WFD-1500A 接收器的 HDMI 輸出位置。

### 步驟 2>> 接上電源供應

將內附的電源供應線接入 WFD-1500A 接收器的電源 DC 位置，另一端連接電源供應器或 USB 孔。(如右上圖)



### 步驟 3>> 打開設備電源開關

將您的顯示器設備電源開啟，並選在正確的輸入孔，畫面顯示待開。



### 步驟 4>> 手動開啟行動裝置 WIFI 功能並與接收器進行無線連接

(亦可由手機照相機 QRcode 掃碼讀取直接進行無線連接和路由器連接)

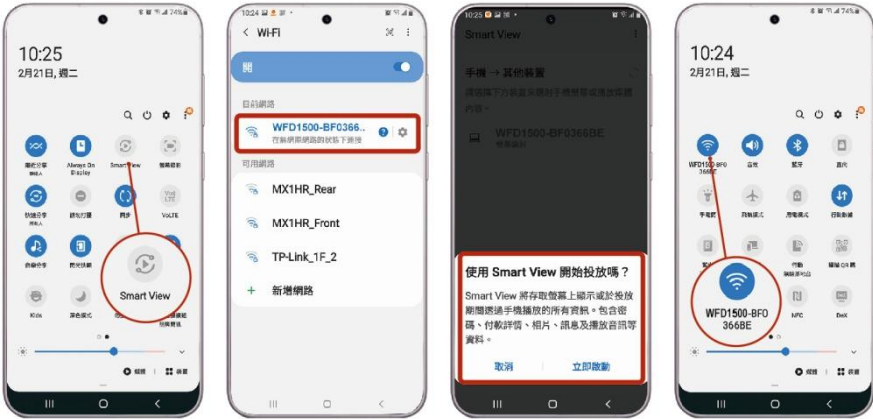
開啟行動裝置-設定-WiFi 開啟，搜尋 WFD-1500A 接收器 SSID:WFD1500-xxxxx 並輸入密碼進行連接。(密碼顯示於顯示器設備的上方)

若連線成功，右上方設備狀態將顯示已連線的設備數量

### 步驟 5 >> 開啟行動裝置“無線投影”功能

開啟行動裝置-無線鏡映功能，選擇無線投影接收裝置:WFD1500A-xxxxx 進行無線投影。

(若投影成功，顯示器畫面即同步顯示行動裝置畫面)



備註: 安卓系統的手機，其無線投影操作步驟都與如上雷同，僅在各家投影名稱不同，  
 主流以 Smart View 是三星、Screen Mirroring 是索尼 居多，本說明書以“NOTE 9”為操作範例



**步驟 6 >> 關閉行動裝置“無線投影”功能**

斷開連結：開啟行動裝置-無線鏡映功能，選擇“關閉”無線投影。  
 (若關閉成功，顯示器畫面即顯示開機待機畫面並等待無線投影)

## 簡易故障排除

### ■ 電視無接收機待機畫面輸出？

ANS：1. 請確認所有的接線方式是否正確

2. 所有設備源是否已開機，電視輸入位置是否正確
3. WFD-1500A 接收位置無線傳輸距離是否過遠(室內有障礙物或訊號干擾時，則會視情況衰減)
4. WFD-1500A 接收位置是否中間有牆壁或高磁波的設備
5. 上述步驟均已確認，有可能為設備間的 EDID 溝通異常，請重新將所有設備包含 WFD-1500A 無線接收器重新開機啟動

### ■ 無線傳輸的距離如何可以傳的更遠？

- ANS：1. WFD-1500A 的接收，主要傳輸都以內藏的高增益天線，若採水平放置進行無線連接，無線傳輸距離為直線 30 米(室內有障礙物或訊號干擾時，則會視情況衰減)
2. 若需求更遠的傳輸，可將接收器垂直升高放置或與行動裝置相對連接，可將有效距離提升。

### ■ 電視無投影畫面輸出？

- ANS：1. 請確認行動裝置 WiFi 已與 WFD-1500A 接收器:SSID/密碼，正確連線
2. 請確認所使用的行動裝置，確實已支援該系統最新版本的無線投影功能，並已開啟功能
3. 安卓系統 Android 7.0 以上並有支援 Miracast 投屏功能;蘋果系統 iOS 12/MacOS 10 以上，並支援 Airplay 投屏功能;微軟系統 Win10 以上並支援無線投屏功能

### ■ 無法正確執行無線投影輸出畫面？

- ANS：1. 部份行動裝置(安卓手機、安卓筆電)作業系統無線投影採用 Chromecast 方式,其投影需藉由共同區域網路才能輸出，請先確實依“外部路由器”連接設定，將 WFD-1500A 與行動裝置連接到共同路由器，即可操作無線投影輸出即

## 注意


大通電子股份有限公司保留更改硬體、包裝、及所有相關文件的權利，並不預先以書面通知。WFD-1500A 為大通電子股份有限公司之註冊商標。

- The terms HDMI and HDMI High-Definition Multimedia Interface, and the HDMI Logo are trademarks or registered trademarks of HDMI Licensing LLC in the United States and other countries.
- WFD-1500A incorporates HDMI<sup>®</sup> technology and Soft App powered by EZcast

## NCC警語

取得審驗證明之低功率射頻器材，非經核准，公司、商號或使用者均不得擅自變更頻率、加大功率或變更原設計之特性及功能。低功率射頻器材之使用不得影響飛航安全及干擾合法通信；經發現有干擾現象時，應立即停用，並改善至無干擾時方得繼續使用。前述合法通信，指依電信管理法規定作業之無線電通信。低功率射頻器材須忍受合法通信或工業、科學及醫療用電波輻射性電機設備之干擾。應避免影響附近雷達系統之操作。高增益指向性天線只得應用於固定式點對點系統。

## 產品保證書

品名	影音無線投影接收器	購買日期	年	月	日
機號	WFD-1500A				
用戶	姓名：	電話：			
	住址：				
經 銷 商	店名：	店章：			
	電話：				
	住址：				
 <span style="font-weight: bold;">PX 大通</span> 創新價值 感動服務 <span style="float: right; margin-left: 20px;">                     大通電子股份有限公司                      總公司：彰化縣花壇鄉中山路二段 771 號                      電話：04-7627131 傳真：04-7627018                 </span>					

1. 本商品經嚴密品質管制及檢查，用戶在正常使用狀況下，若發生故障，請按照本保證書規定事項，向原購買之經銷商或本公司修理室洽修。
2. 保證書使用者各欄請詳細填寫，以作為服務保證之確認。
3. 保證書未加蓋經銷商店章無效。
4. 本機自購買日起一年內，正常使用狀況下，萬一發生故障時，本公司保證免費修理。
5. 自購買日起超過一年以上，出示保證書者，可按照本公司修理規定，辦理修護工作，本公司將依成本酌收零件費。

感謝您對本公司產品的支持與愛護，若有任何安裝及使用上的問題，請電：

大通電子股份有限公司 客服部 04-7633961~2

服務時間：週一至週五:AM 09:00~12:00 PM 13:30~17:00

或透過電子郵件來信請寄：service@mail.px.com.tw

有關本公司產品訊息或說明，請洽：<http://www.px.com.tw>

## 網頁版系統設定

- \* WFD-1500A 接收器 網路位址(IP)-當設備 (筆記型電腦或手機) 直接通過 SSID 和密碼與 WFD-1500A 接收器 連接時, 在 Web 瀏覽器中應用 IP 可以進入管理設置頁面進行更多的系統設置。
- 1.要進入設置頁面, 您必須使用筆記型電腦或手機通過 wifi 搜索並輸入相對應的 SSID 和密碼。連接後, 打開網絡瀏覽器, 在位址欄中輸入 " 192.168.203.1" 。  
或用手機照相機有 QRcode 讀取功能的 APP,掃碼(Scan to WiFi router),直接開啟設定 網頁

連接到 WFD-1500A 接收器並打開網頁瀏覽器位址(IP:192.168.203.1)後, 以進行更多系統設置。



設定主選項：如下

範例：點選” 網際網路” 選項 > 選擇外部網路伺服器... (可以同步對外上網)

Setting    WiFi設置    刷新

添加網絡...

- ASUS
- ASUS\_5G
- CBN-42FC0-2.4G
- CHT\_I040GW1
- dlink-3F
- Guest\_wifi
- TP-Link\_A5CF
- WTR-6000\_3F

設定

網際網路    網絡未連接!

設備名稱    WFD1500-BF02F9DE

WIFI 密碼    12345678

情景模式    視頻

解析度    1920x1080\_60P

圖像設置

Overscan    100%

Wireless Channel

屏幕旋轉    0°

圖像設置

Overscan    100%

Wireless Channel

屏幕旋轉    0°

語言    自動

EZAir模式    自動

兼容模式    OFF

升級    網絡未連接!

恢復到初始值

重啟